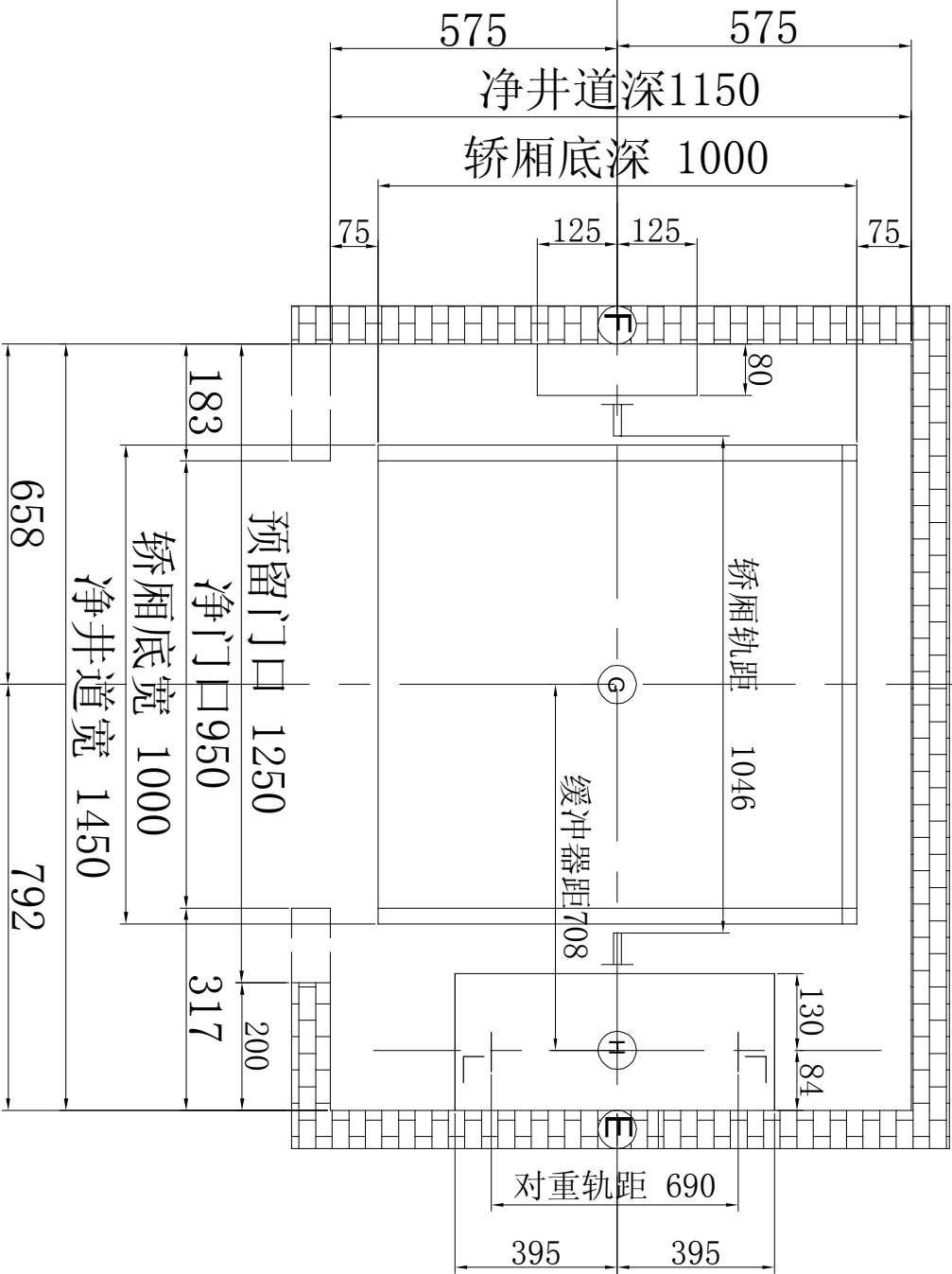
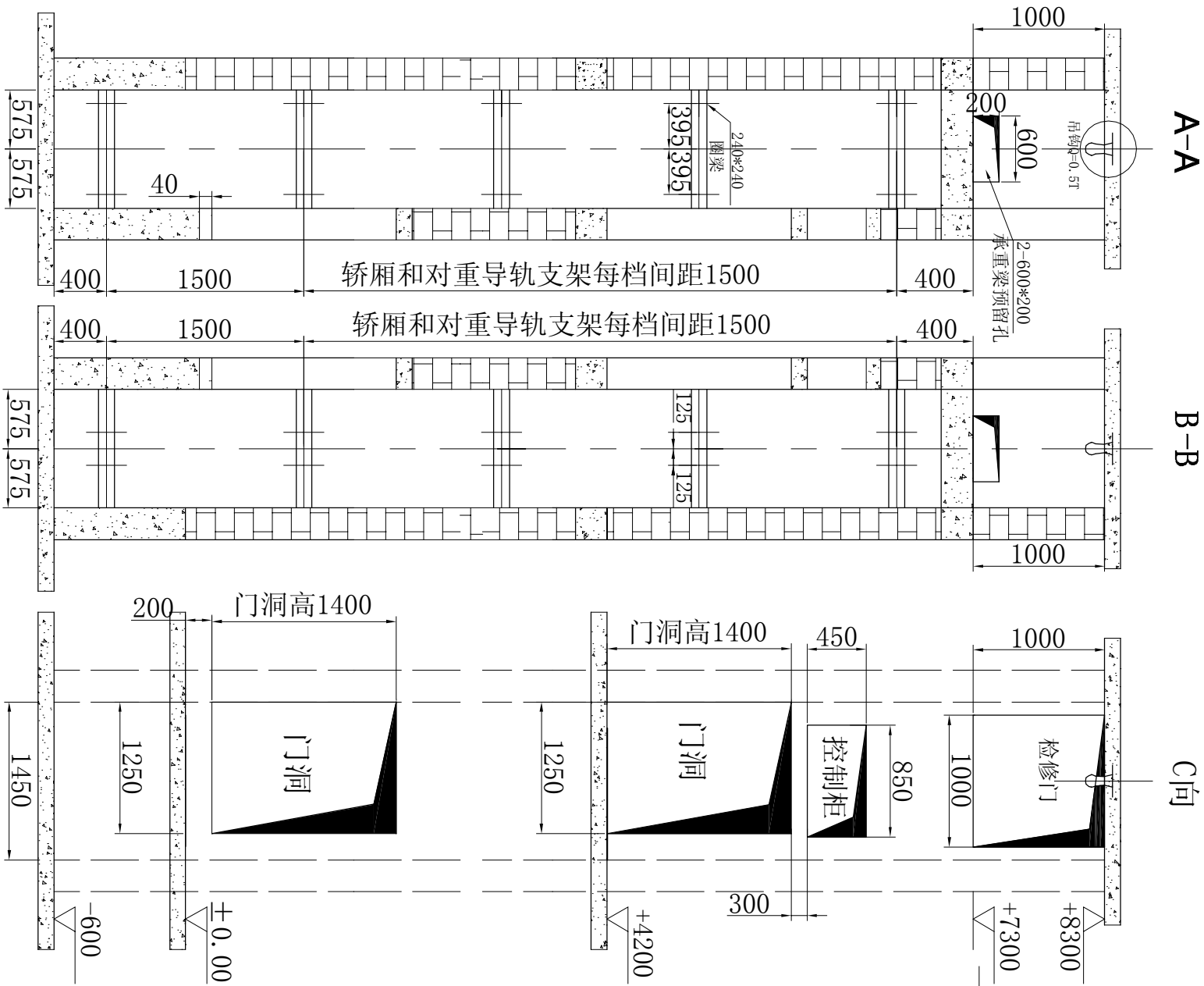


| | | | | | |
|-----------|----|----|----|----------------|--------------|
| 设计 | 签名 | 日期 | 备注 | TWJ200/0.4-ASW | 落地式无机房 |
| 校对 | | | | | |
| 审核 | | | | | |
| 电梯土建总体布置图 | | | | | 西尼电梯（杭州）有限公司 |



| | | | |
|-----------------------|-----------|------|--|
| 控制方式 | ASW | | |
| 拖动形式 | AC-1 | | |
| 开门方式 | 直分式 | | |
| 轿厢底尺寸 (mm) (宽*深) | 1000*1000 | | |
| 层门门洞尺寸 (mm) (宽*高) | 1250*1400 | | |
| 层门口净尺寸 (mm) (宽*高) | 950*1000 | | |
| 电源电压 (V) | 380V/20A | | |
| 电源频率 (Hz) | 50 | | |
| 主要受力点 受力情况 (Kg) | E | 1300 | |
| | F | 1000 | |
| | G | 1100 | |
| | H | 850 | |

土建要求:

1. 此餐梯型号为TWJ-ASW，轿外按钮操纵，曳引驱动，落地式，2层2站2门，速度0.4m/s，载重200kg，井道尺寸宽1450*深1150，轿厢尺寸宽1000*深1000*高1000，净门宽950，有门套。
2. 井道为24cm砖混结构，内墙不需粉刷，井道全长垂直只允许正偏差2cm，导轨架圈梁间距为1500，见井道剖面图。
3. 底坑要求干燥、防水，直径200缓冲器水泥墩子待安装时浇制，但须留出直径12钢筋四根均布，伸出地面200。
4. 控制柜为埋入式，埋入须预留控制柜尺寸宽850*高450*厚240。电机功率2.2KW，用户应将动力、照明线路送至顶楼餐梯控制柜附近，并设380V/20A、220V/10A电源开关各一把，离地1400。
5. 餐梯门洞留孔（及检修门），见垂直图C。
6. 受力点：A墙1.3T、B墙1.0T，门洞装饰待电梯门套安装完毕后施工。
7. 图中尺寸未注单位均为mm。