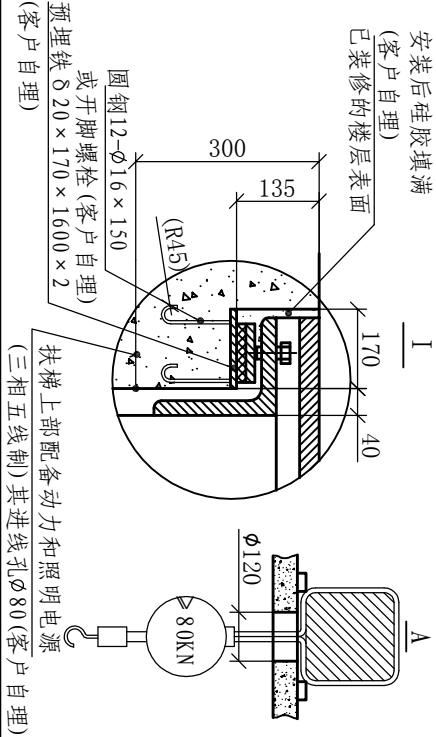
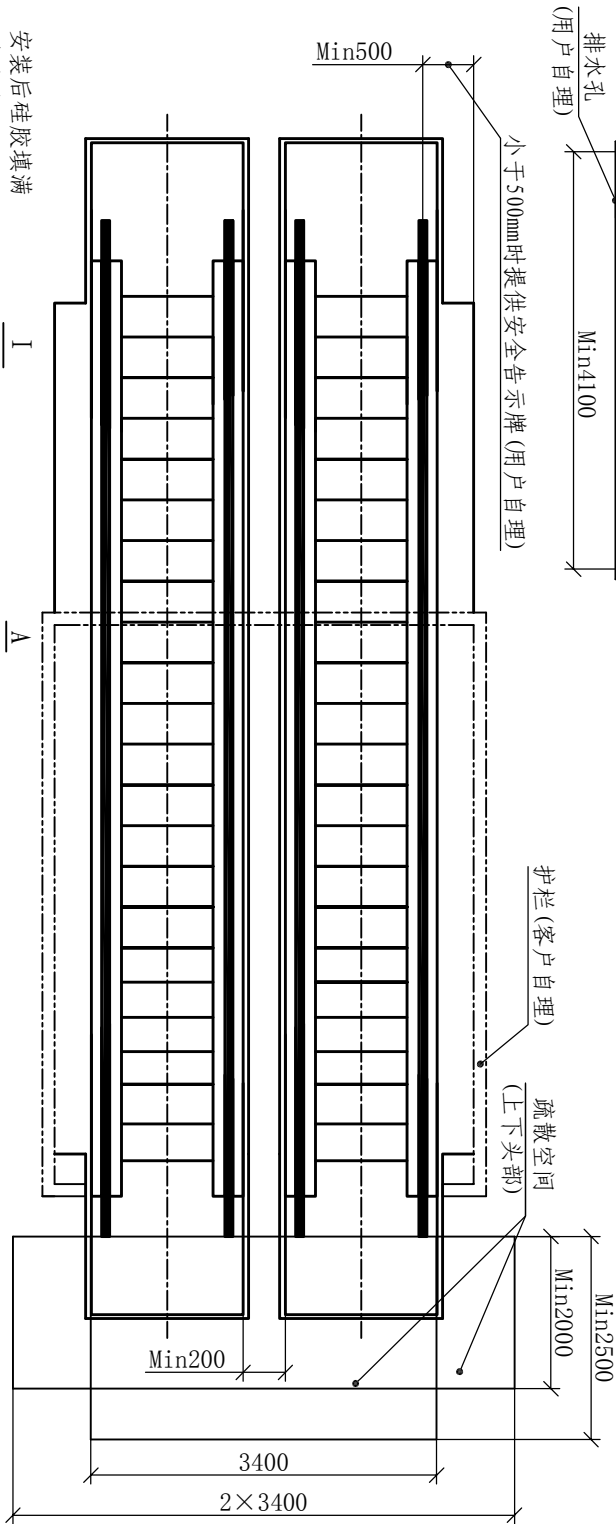
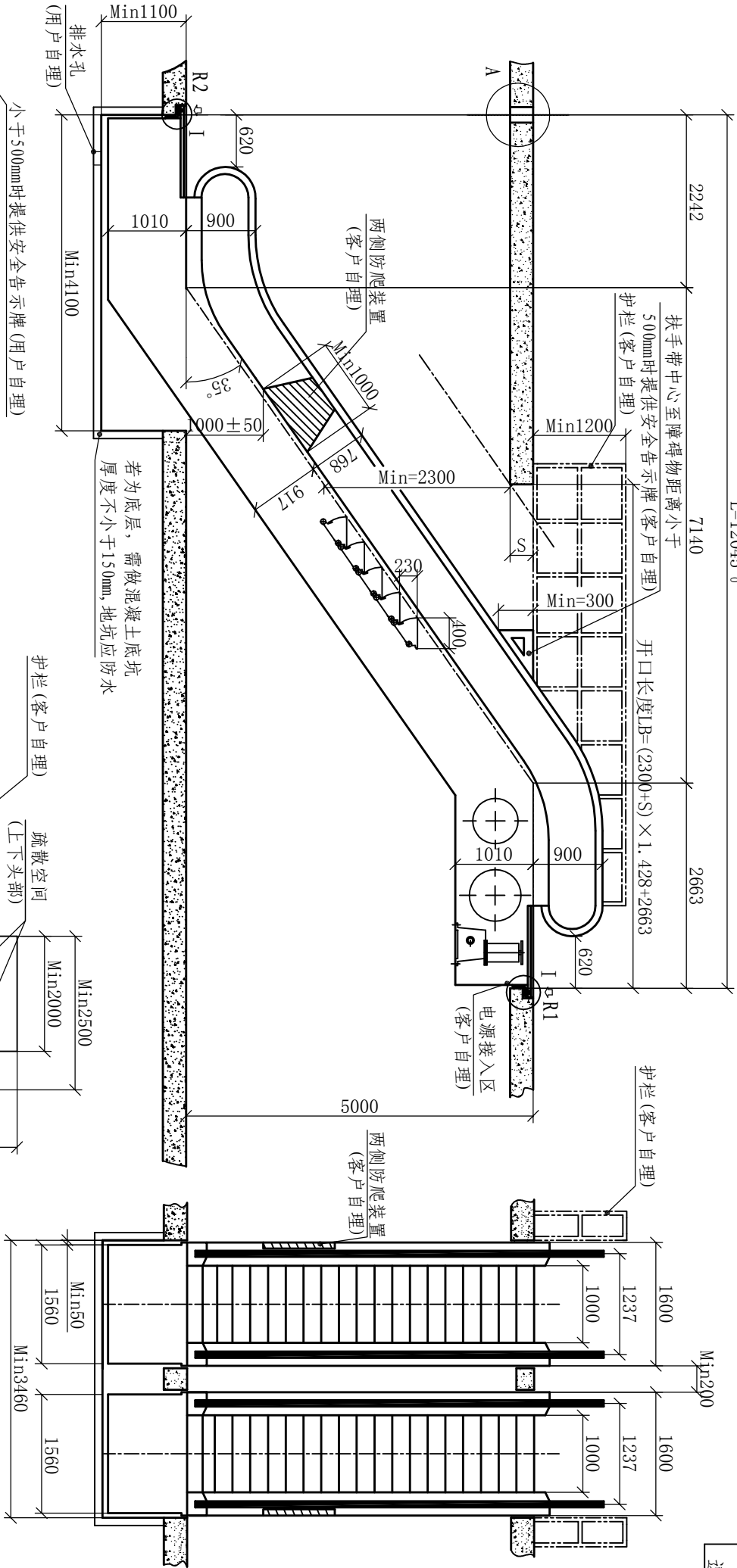


型 号	提升高度 H (mm)	井道全长 L (mm)	净重 KN	支承反力			电机功率 (KW)
				R1 KN	R2 KN	RM1 KN	
XN35B1000 6000人/小时 速度0.5m/s	5000	12045	74	86	79		8

技术要求

- 1 动力电源规格为三相380VAC±7%, 50HZ, 40A。照明电源规格为单相220VAC, 15A。用户提供 一个接地电阻不大于4Ω的接地端。动力电源布线应按三相五线制。客户自理。
- 2 表中所列承受力为单台所受力, 当两台并列时其梁承受力应为表中的两倍以上。
- 3 若有中间支撑, 则要求调整完毕后与桁架焊接牢固, 相邻支撑距离不大于15米。
- 4 桁架三面装饰由客户自理。
- 5 图中S表示楼层板厚度。



注意：此图不按比例绘制。

图 纸 确 认: 用户单位完全同意按此图规格尺寸制造

确 认: _____ <公司盖章>

日 期: _____

订货单位: _____

合 同 号: _____

绘 制: _____

审 核: _____

日 期: 20XX-XX-XX 编号: FT20XXXXXX-1

西尼电梯(杭州)有限公司