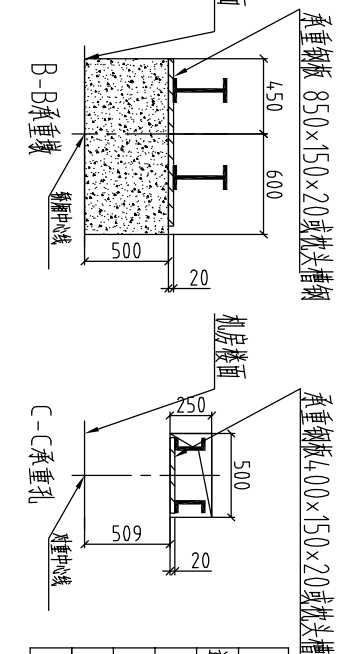
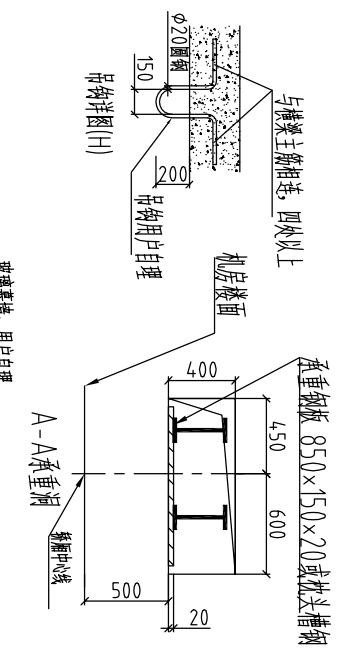
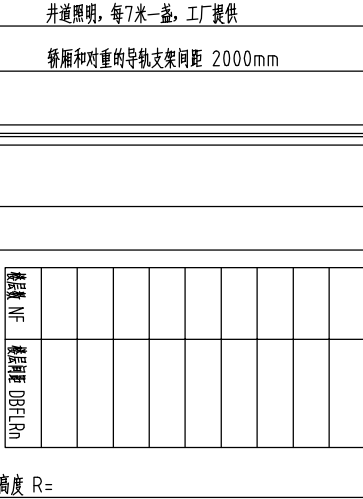
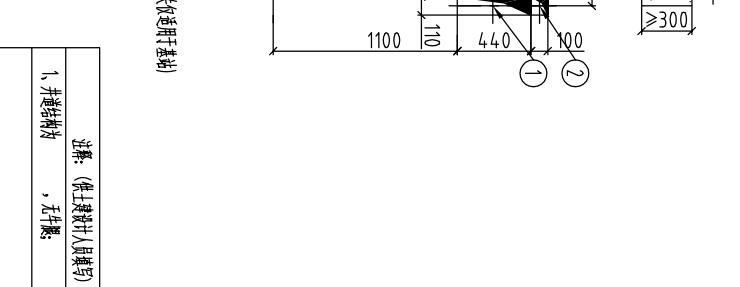
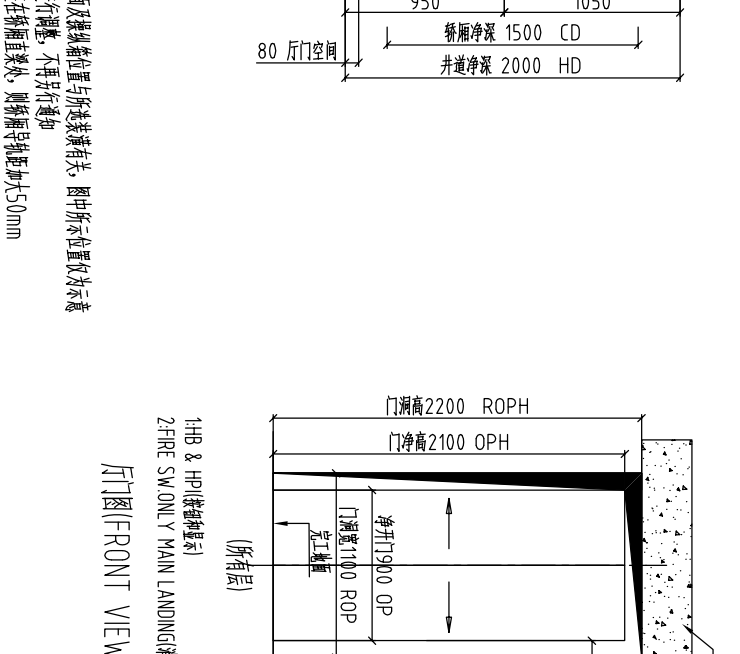
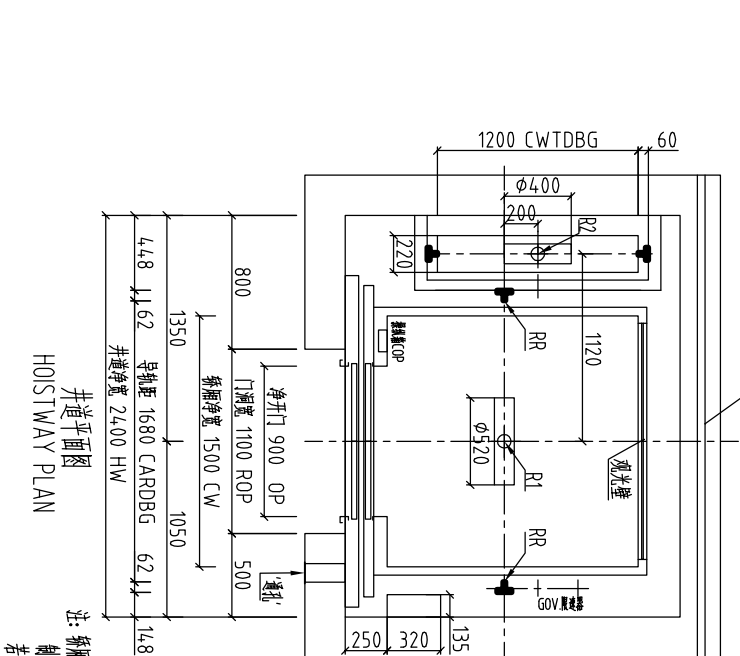
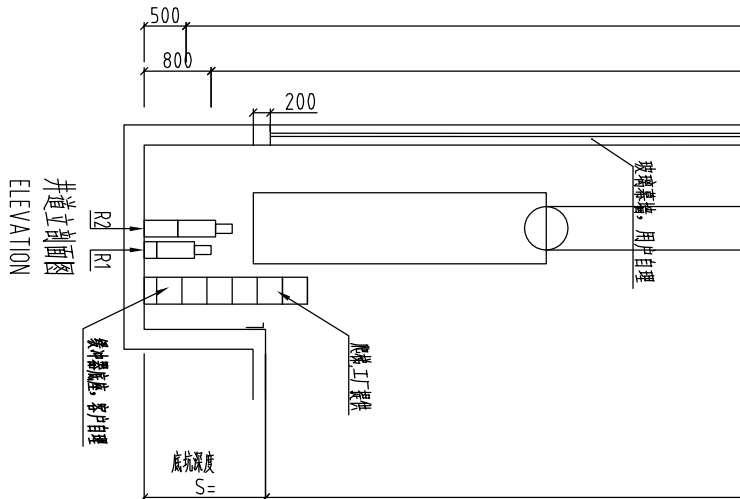


机房平面图
MACHINE ROOM PLAN

机房剖视图
CUTOUTS OF MACHINE ROOM



顶层底坑需求			
速度(m/s)	1.0	1.5	1.75
顶层 K	4500	4600	4700
用户顶层			
底坑 S	1500	1600	1700
用户底坑			



业主和土建承包商应完成的工作

- 井道内一切建筑必须达到防火要求，不得安装与电梯无关设备，电源等及无火泄漏。
- 井道必须垂直，井道水平尺寸为最小净空尺寸，且垂直度在0~25mm/0~30m，0~30mm/30m~60m，0~450mm/60m以上。
- 当底坑底面下有人能够达到的空间存在，则对缓冲器安装在一直垂伸到坚固地空心桩墩上，或安装在安全钳，并需大净空尺寸，具体事宜向电梯厂家咨询。
- 电梯安装之前，所有层门门洞必须设有高度不小于1.2米的安全防护围封，并应保证有足够的强度。需要设通风孔（一般在井道顶部和底部），其面积不得小于井道水平面积的1%，通风孔需设防护网。
- 电梯门门、呼吸器不预留洞及其他预留孔洞在电梯安装完时需要进行回填装修。
- 电梯井道最好为混凝土结构，如果井道为框架结构，在导轨支架安装处应设置300mm高的混凝土圈梁，并在每层门洞洞上部和下部均设300mm高与井道同宽的混凝土梁。如果井道为空心承重结构，应在每层厅门洞洞上部和下部均设300mm高与井道同宽的混凝土梁。
- 当两相邻层门地坎间距超过11米时，其间距设置一不得向井道内开的安全门，安全门的尺寸不得小于350mm宽1800mm高。
- 根据技术参数表中的要求，把电梯控制机房并设带保护的开关且上锁，电源波动范围不应超过±7%，电源线应和地线应分开，且接地电阻值不大于4Ω。
- 图中注明的所有荷载，井道顶部和底坑的强度必需承受各力。
- 图中注明的厅门净空（预埋钢板吊钩等），需预先设置。
- 机房中的温度应保持在5~40℃，机房应平整且必须能够承受不小于7.0kN每平方米的楼面荷载且均布荷载，当机房地面荷载不一且组大于500mm时，应设置楼梯或台阶，并设置防护栏。
- 用户需设立交接值机室，并每台电梯通往机房的一根6芯电缆（需带使用期限，雨雨及布线，每芯至少0.5平方毫米，采用五芯线替代。
- 若井道为框架结构（砖砌），需设置：混凝土圈梁、圈梁必须用钢筋固定支架，其余配置预埋支架，若买方有特殊要求，请在图纸确认里注明或在规格参数表中写明。

技术参数 TECHNICAL DATA

电梯型号	PRODUCT NO.	TGJ
载重量	DUTY LOAD	1000kg
速度	SPEED	1.0 1.5 1.75 m/s
绳速比	ROPEING	2:1
控制方式	CONTROL	微机
曳引机	MACHINE	
电动机功率	MOTOR POWER	6.7kw 10kw 11.7kw
开门方式	CL.OP TYPE	中分式
最小楼层间距	MIN.FLOOR HEIGHT	2.7m
额定电流	RATED CURRENT	A
启动电流	STARTUP CURENT	A
动力电源	POWER SUPPLY	380V 三相五线制 50HZ
照明及信号电源	LIGHTING SUPPLY	220V 50HZ
OWNER'S SIGNATURE 用户签字章		

DATE 日期

修订记录	1500 (宽) ×1500 (高)
净空尺寸	900 (宽) ×2700 (高)
REVISIONS 更改型	
NAME 姓名	CHANGE 更改人
DATE 日期	
	R1= 100
	R2= 80
	R3= 59
	R4= 53
	R5= 125
	RR= 30

SYNEY ELEVATOR (HANGZHOU) COMPANY,LTD.
西尼电梯 (杭州) 有限公司

DWG NO.: 土建编号

PROJECT NAME 项目名称:

CONTRACT NO. 合同号:	DATE 日期:
DRAWING 绘图:	PAGE 页号1
CHECKED 审核:	PAGES 1 共 1 页
FINAL 确定	