

业主和土建承包商应完成的工作

1. 井道内一切建筑必须按尺寸大小来设计,不得装设与梯笼无关系的电源等及无关的物件。
2. 井道必须垂直,井道大小尺寸大小净空尺寸上,且垂直度 $\leq 0.25\text{mm}/0.3\text{m}$,
 $0.25\text{mm}/30\text{m}$, $6\text{mm}/0.25\text{mm}/6\text{mm}$ 以上。
3. 当底坑盖面下有人能到达的空隙存在,则对重补偿器必须安装在一直通向轿厢顶部实心轨道上,导向电缆厂家安装,重新安装。
4. 电梯安装必须,所有层门门洞必须设有高不小于1.7米的安装防护门,井应设置有效的安全装置。
5. 轿厢门井应根据需要设通风孔(一般在井顶轿厢的底部),其面积不得小于井道水平面积的1%,通风需设防护网。
6. 电梯门厅,厅门必须设置门套及门楣,门套在电梯安装中由电梯行回来检修。
7. 电梯井道顶部为方型结构,如非方型则为通梯结构,要由井道顶部接放于下面下下2500mm范围内为方型结构,并在特文来表表处设置300mm高的梯上漏板,并每层厅门门洞上,沿厅门均设300mm高井道通梯的漏板安装。
8. 当两相邻门地坎间距离大于1米时,其应设置,不得将井道厅门的开启门,安全门的尺寸应小于350mm \times 1800mm。
9. 底坑门不得小于350mm \times 1800mm。
10. 电梯技术参数表中有要求,把电源到轿厢厅门侧井道将轿门的开关上装,电源波动范围在电压 $\pm 7\%$,电源频率和接地电阻允许且接地电阻值不大于 4Ω 。
11. 图中标明所有有载,除注明时外每个冲击步重量,井道轿厢均的载重必须与图所示为符合。
12. 图中标明的厅门自重(预埋板等),需图设置。
13. 厅门需设安全装置重量,井应设井道井道的通梯,当安全线距离不大于500mm时,增设6根2.5级或高强度线 $3 \times 2 \times 0.75\text{mm}^2$ 于500米时设通梯板压绳类线。

技术参数

TECHNICAL DATA				
电梯型号	PRODUCT NO.	TGJW		
载重量	DUTY LOAD	630kg		
速度	SPEED	10	15	175 m/s
绳速比	ROPEING	2:1		
控制方式	CONTROL	微机		
曳引机	MACHINE			
电动机功率	MOTOR POWER	4.5kw	6.8kw	7.9kw
开门方式	CL.OP TYPE	中分式		
最小楼层间距	MIN.FLOOR HEIGHT	2.7m		
额定电流	RATED CURRENT	A		
启动电流	STARTUP CURRENT	A		
动力电源	POWER SUPPLY	380V 三相五线制 50HZ		
照明及信号电源	LIGHTING SUPPLY	220V 50HZ		

OWNER'S SIGNATURE 用戶簽字蓋章處

DATE 日期

吊厢淨尺寸: 1150(寬)×1400(深)

净开门尺寸: 700(宽)×2100(高)

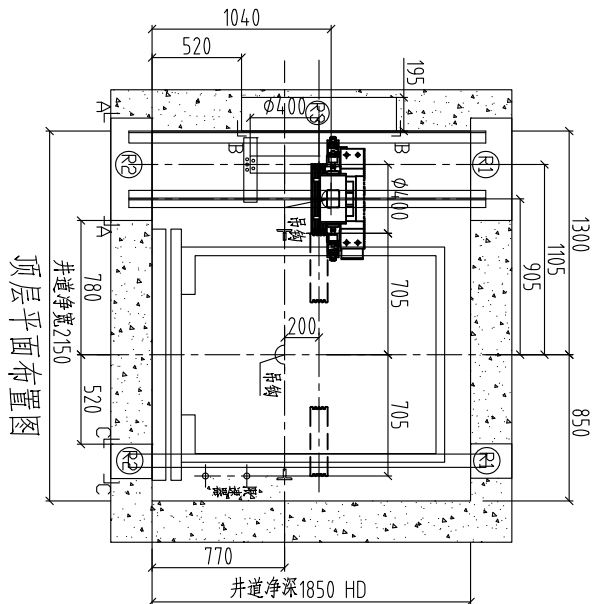
REVISIONS 更改记录			REVISIONS 更改内容
NAME姓名	DATE日期	CHANGE更改情况	R1= 64
			R2= 60
			R3= 40
			R4= 88
			R5= 68

DWG NO.: 土建编号:
SYNEY ELEVATOR (HANGZHOU) COMPANY, L.TD
西尼电梯(杭州)有限公司

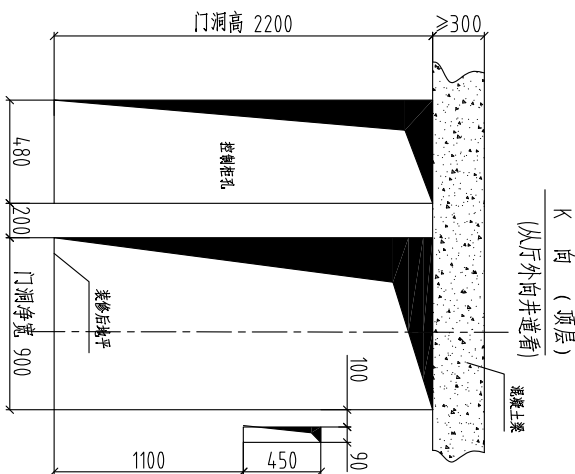
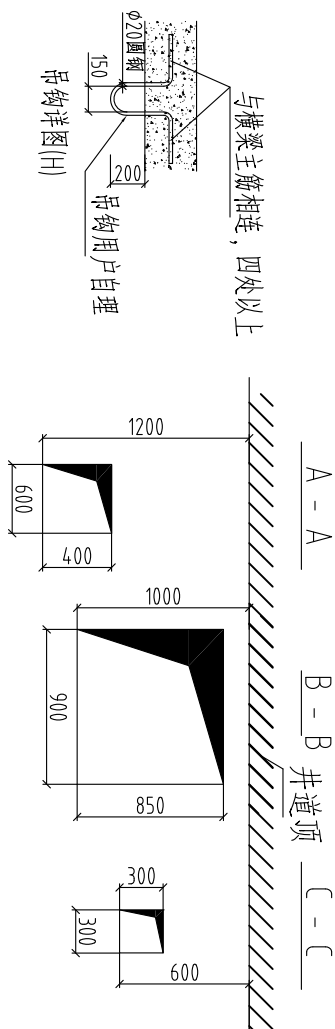
DWG NO.:土建编号:

PROJECT NAME 项目名称

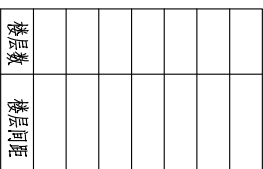
CONTRACT NO.	合同号:	
DRAWING 绘图:		DATE 日期:
CHECKED 校核:		PAGE 1 页 1
FINAL 确定:		PAGES 1 共 1 页



顶层平面布置图

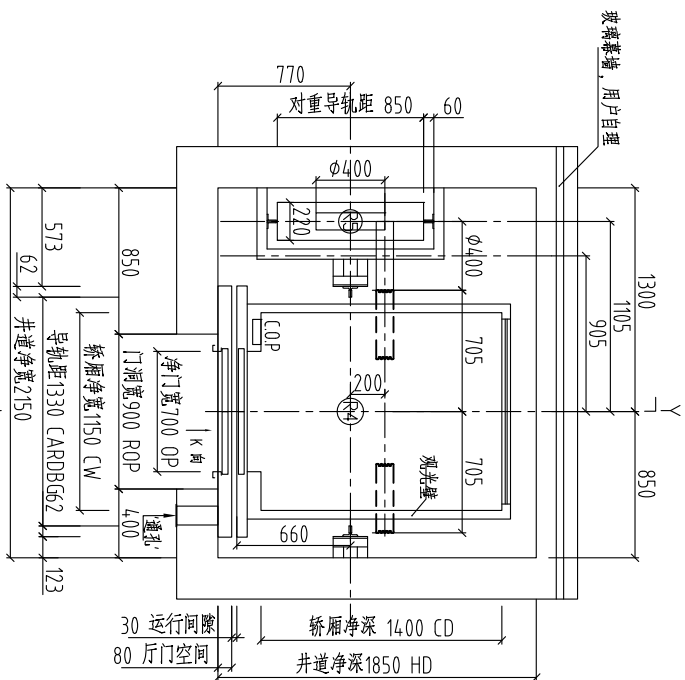
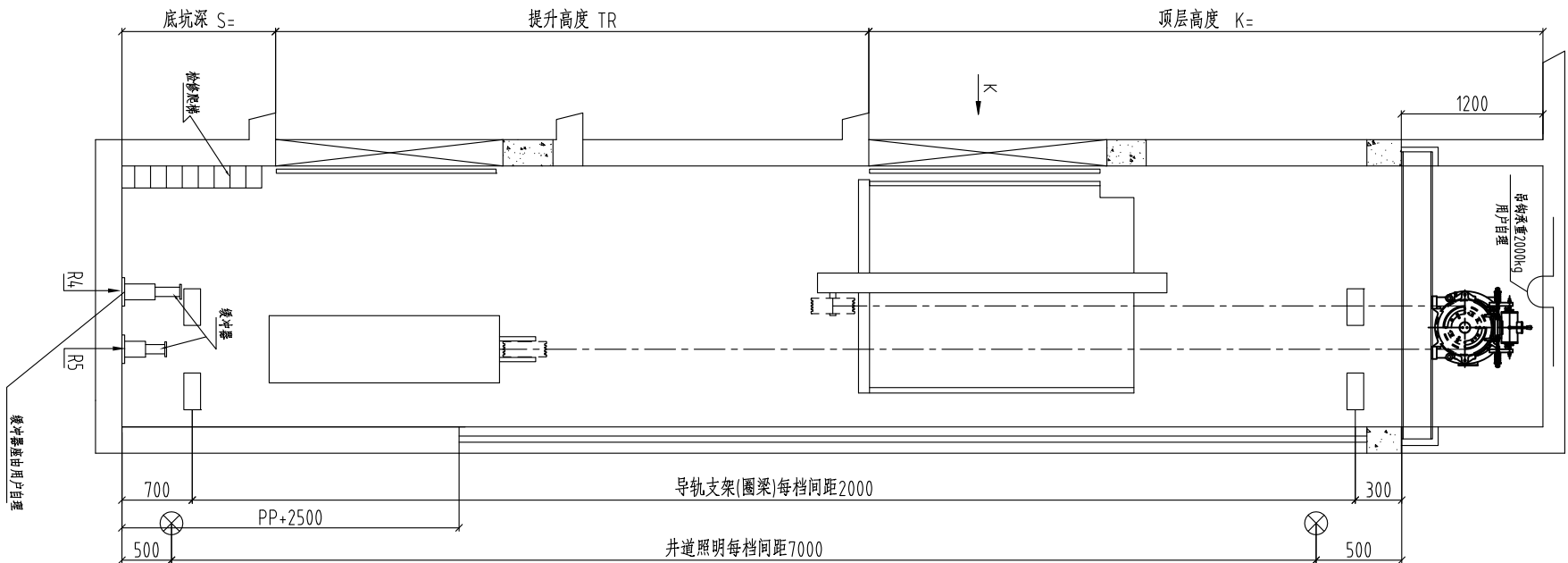
K 向 (顶层)
从厅外向井道看A - A

B - B 井道顶

$$\frac{1}{\left(1 - \frac{1}{2}\right)^2}$$


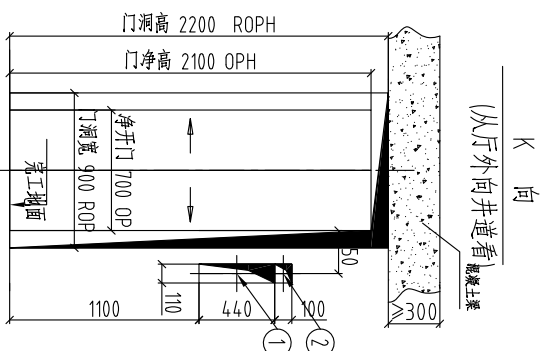
顶层底坑需求			
速度m/s\	1.0	1.5	1.75
顶层 K	4500	4700	4800
用户顶层			
底坑 S	1600	1700	1700
用户底坑			

顶层底坑需求			
速度m/s\	1.0	1.5	1.75
顶层 K	4500	4700	4800
用户顶层			
底坑 S	1600	1700	1700
用户底坑			



井道平面布置图

操纵箱位置以实际生产为准



从厅外向井道看

- (所有层)
- 1:按钮和显示
 - 2:消防开关仅适用于基站