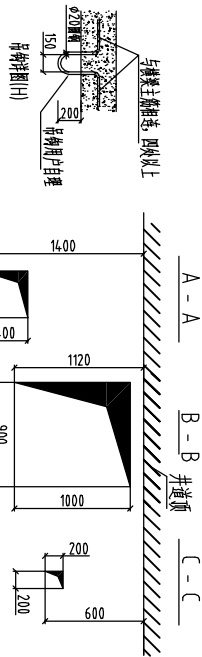
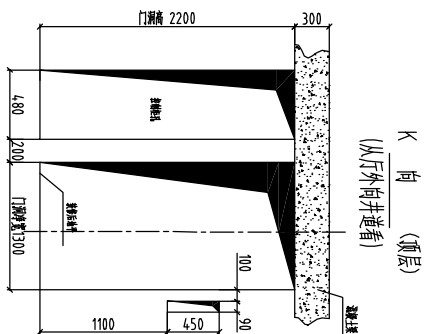
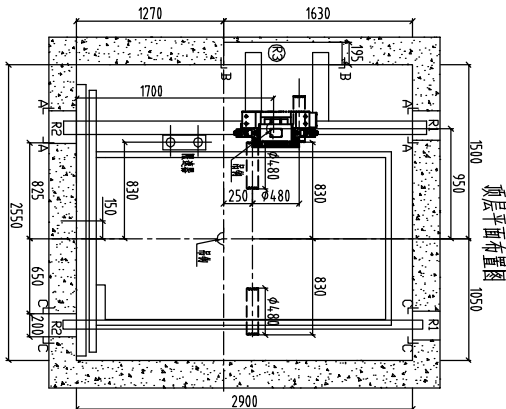
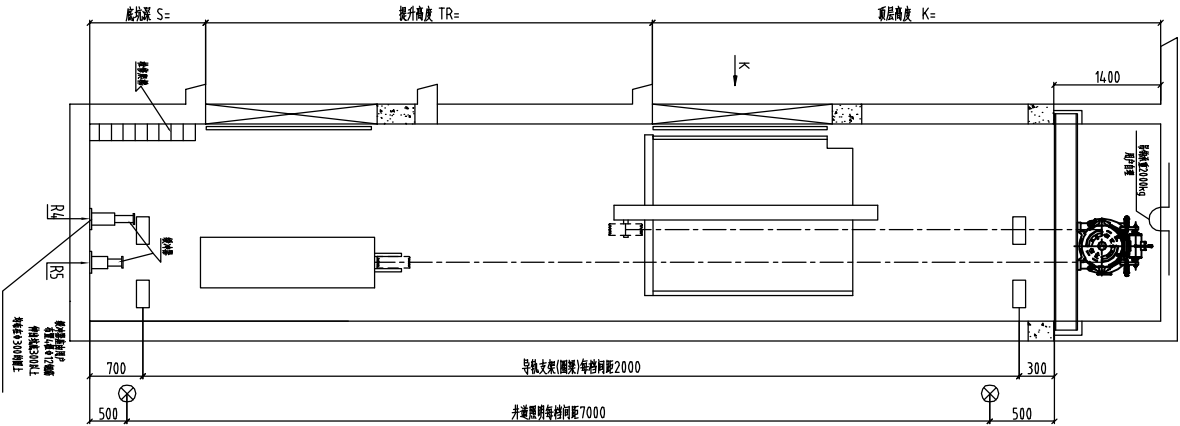
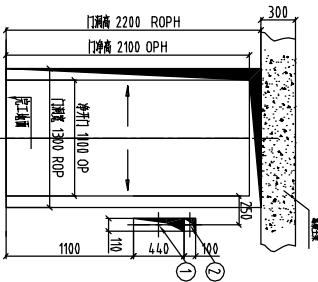


井道立面图(Y-Y)



顶层底坑需求			
速度 (m/s)	1.0	1.5	1.75
顶层 K	4800	4900	5000
顶层 S	1600	1700	1800
顶层底坑			

K向 (从厅外向井道看)



1. 井道和显示
2. 消防开关适用于基站

- 业主和上表承包商应完成的工作
- 井道和显示: 井道和显示应符合设计要求, 井道和显示应符合设计要求, 井道和显示应符合设计要求.
 - 井道和显示: 井道和显示应符合设计要求, 井道和显示应符合设计要求, 井道和显示应符合设计要求.
 - 井道和显示: 井道和显示应符合设计要求, 井道和显示应符合设计要求, 井道和显示应符合设计要求.
 - 井道和显示: 井道和显示应符合设计要求, 井道和显示应符合设计要求, 井道和显示应符合设计要求.
 - 井道和显示: 井道和显示应符合设计要求, 井道和显示应符合设计要求, 井道和显示应符合设计要求.
 - 井道和显示: 井道和显示应符合设计要求, 井道和显示应符合设计要求, 井道和显示应符合设计要求.
 - 井道和显示: 井道和显示应符合设计要求, 井道和显示应符合设计要求, 井道和显示应符合设计要求.
 - 井道和显示: 井道和显示应符合设计要求, 井道和显示应符合设计要求, 井道和显示应符合设计要求.
 - 井道和显示: 井道和显示应符合设计要求, 井道和显示应符合设计要求, 井道和显示应符合设计要求.
 - 井道和显示: 井道和显示应符合设计要求, 井道和显示应符合设计要求, 井道和显示应符合设计要求.
 - 井道和显示: 井道和显示应符合设计要求, 井道和显示应符合设计要求, 井道和显示应符合设计要求.
 - 井道和显示: 井道和显示应符合设计要求, 井道和显示应符合设计要求, 井道和显示应符合设计要求.
 - 井道和显示: 井道和显示应符合设计要求, 井道和显示应符合设计要求, 井道和显示应符合设计要求.

技术参数

TECHNICAL DATA			
产品型号	PRODUCT NO.	TDJW	
载重量	DUTY LOAD	1600kg	
速度	SPEED	1.0 1.5 1.75 m/s	
绳速比	ROPE RATIO	2:1	
控制方式	CONTROL	微机	
曳引机	MACHINE	WYT-J	
电动机	MOTOR POWER	11kw 17kw 19kw	
开门方式	CLIP TYPE	中夹式	
最低层楼	MIN FLOOR HEIGHT	2.7m	
额定电流	RATED CURRENT	A	
启动电流	STARTUP CURRENT	A	
供电电压	POWER SUPPLY	380V 三相五线制 50Hz	
照明电压	LIGHTING SUPPLY	220V 50Hz	

OWNER'S SIGNATURE 甲方签字

DATE: 日期

修改记录: 1.00 (0) 2.00 (0) 3.00 (0)

修改记录: 1.00 (0) 2.00 (0) 3.00 (0)

修改记录: 1.00 (0) 2.00 (0) 3.00 (0)

修改记录: 1.00 (0) 2.00 (0) 3.00 (0)

修改记录: 1.00 (0) 2.00 (0) 3.00 (0)

修改记录: 1.00 (0) 2.00 (0) 3.00 (0)

修改记录: 1.00 (0) 2.00 (0) 3.00 (0)

修改记录: 1.00 (0) 2.00 (0) 3.00 (0)

修改记录: 1.00 (0) 2.00 (0) 3.00 (0)

修改记录: 1.00 (0) 2.00 (0) 3.00 (0)

修改记录: 1.00 (0) 2.00 (0) 3.00 (0)

修改记录: 1.00 (0) 2.00 (0) 3.00 (0)

修改记录: 1.00 (0) 2.00 (0) 3.00 (0)

修改记录: 1.00 (0) 2.00 (0) 3.00 (0)

修改记录: 1.00 (0) 2.00 (0) 3.00 (0)

修改记录: 1.00 (0) 2.00 (0) 3.00 (0)

修改记录: 1.00 (0) 2.00 (0) 3.00 (0)

修改记录: 1.00 (0) 2.00 (0) 3.00 (0)

修改记录: 1.00 (0) 2.00 (0) 3.00 (0)

修改记录: 1.00 (0) 2.00 (0) 3.00 (0)

NOTED: NOT SCALE THIS DRAWING, UNLESS OTHERWISE STATED IN THE DRAWING.