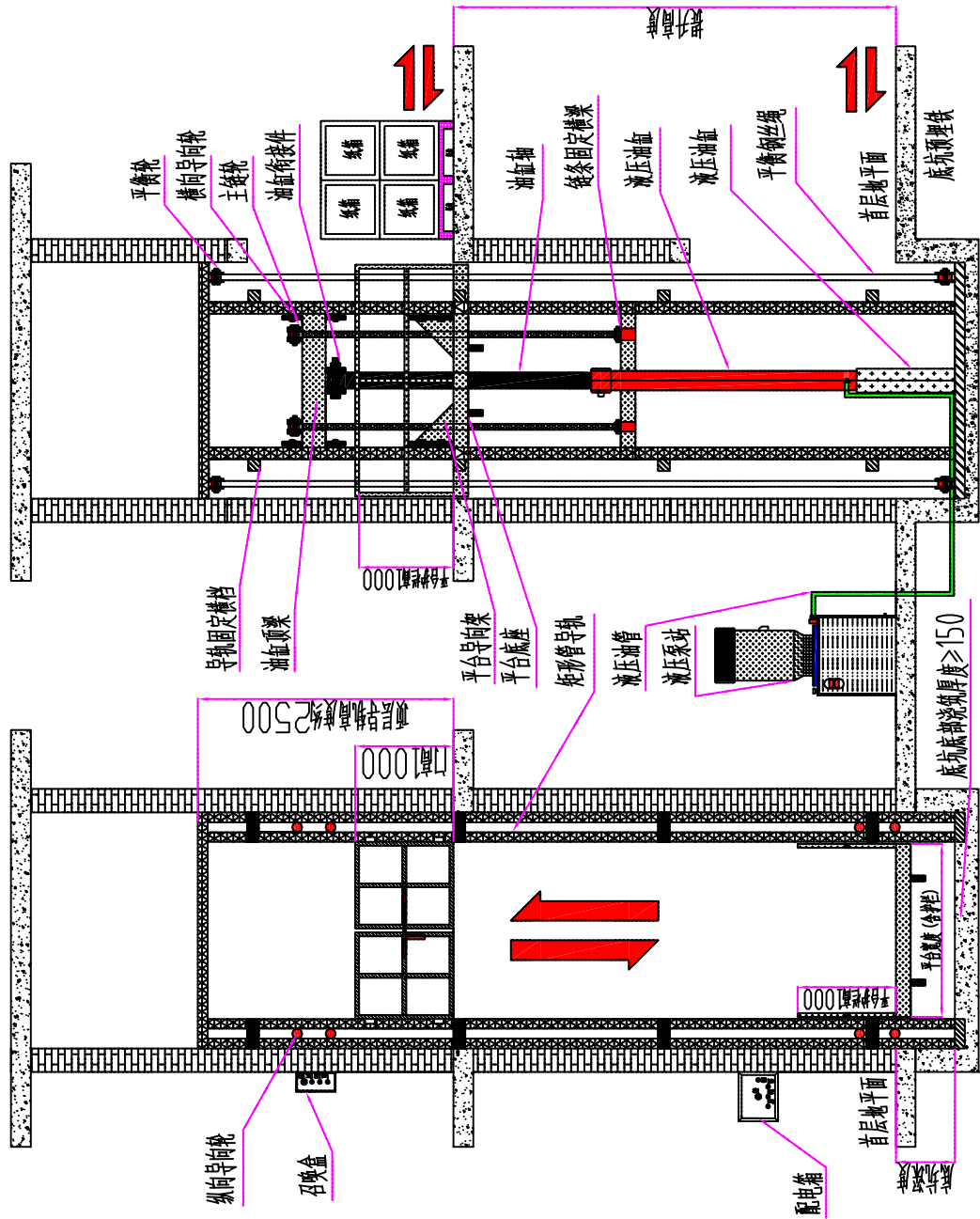
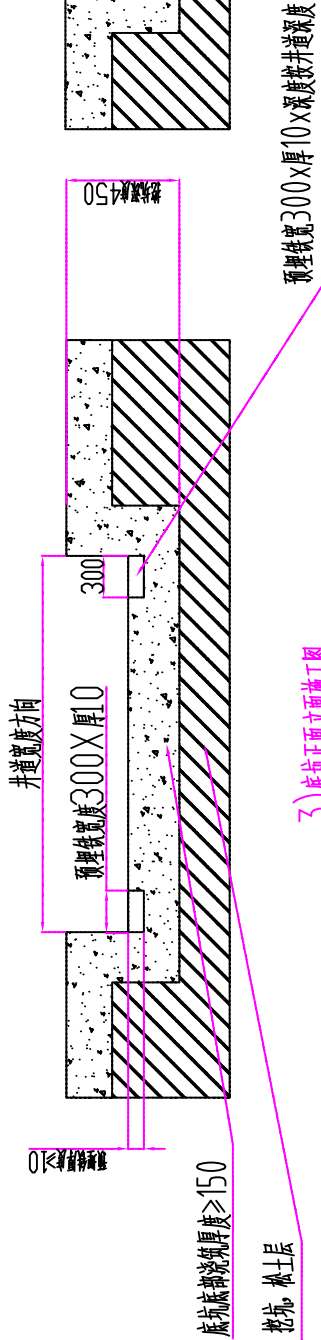


图纸编号	GZJD-	用户单位	下沙	制图	张建波	审核	陈康从
设备名称	升降作业平台	制图单位	杭州玖筑机电有限公司	驱动形式	液压驱动	制图日期	2015-05-06

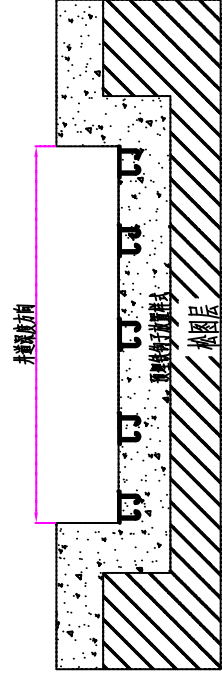


1) 升降平台正立面布置图

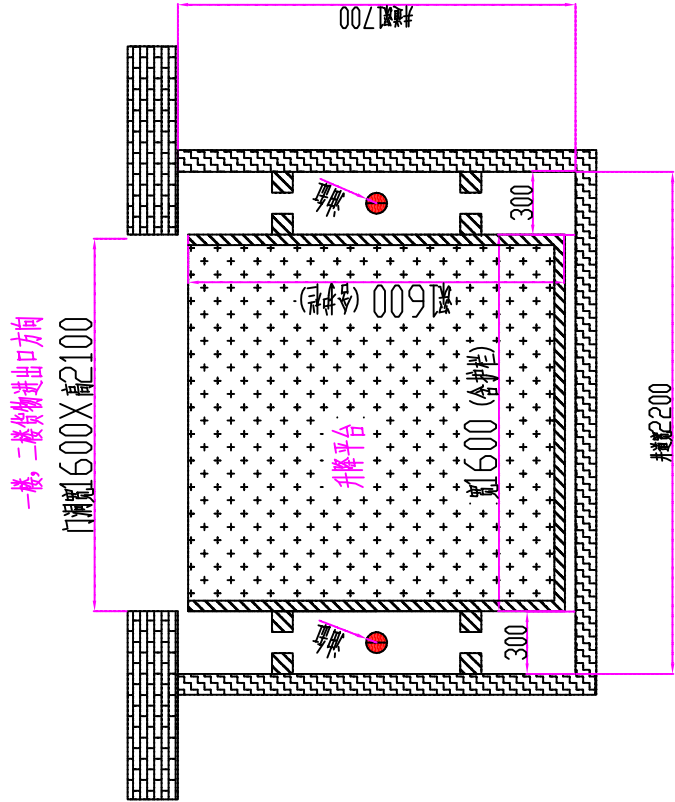
2) 升降平台侧立面布置图



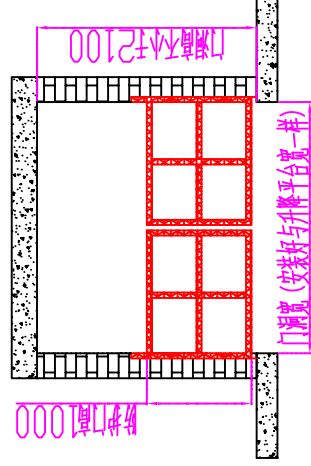
3) 底坑正立面施工图



4) 底坑侧立面施工图



6) 井道平面布置图



5) 停楼层防护门 (手动对拉门不封闭)

技术要求说明

- 1、安装位置结构: 室外安装。
- 2、停层: 2层2站门。
- 3、载重: 铭牌标注450Kg。
- 4、提升高度: 4.0米。
- 5、额定速度: 5米/每分钟。
- 6、油缸配置: 采用2只油缸,  $\phi 80$  油缸。
- 7、井道尺寸: 宽2200 $\times$ 深1700, 宽2200方向进出口。
- 8、平台尺寸: 宽1600 $\times$ 深1600, 宽1600方向进出口。
- 9、升降平台护栏: 护栏高1000, 采用方管制作, 网格状, 不封闭。
- 10、底坑深度: 深300。
- 11、开门形式: 手动对开门, 共2套。
- 12、门洞尺寸: 宽600mm $\times$ 高2100mm。
- 13、楼层门尺寸: 宽1600 $\times$ 高2100 $\times$ 共2套。
- 14、联动形式: 手动对开门与升降平台同步控制。
- 15、指令按钮: 每层留单独指令按钮, 每个指令按钮盒上配一个急停按钮, 当急停按钮关闭时, 其余楼层指令按钮不工作。
- 16、控制柜: 控制柜安装在首层升降平台四周1米内,  $\phi 380V$  三相电源线由用户接至升降平台控制柜内。
- 17、液压泵站: 液压泵站安装在首层升降平台四周1米内。
- 18、升降平台外围封闭: 采用单层白色彩钢瓦封闭。
- 19、土建回填装填: 底坑、门洞、楼层开孔、外墙表面平整, 每层进出口处斜角、门洞回巢、门洞整改、门洞装填及使用涉及土建均由用户自理。
- 20、本图纸为注明尺寸均为 (mm)。