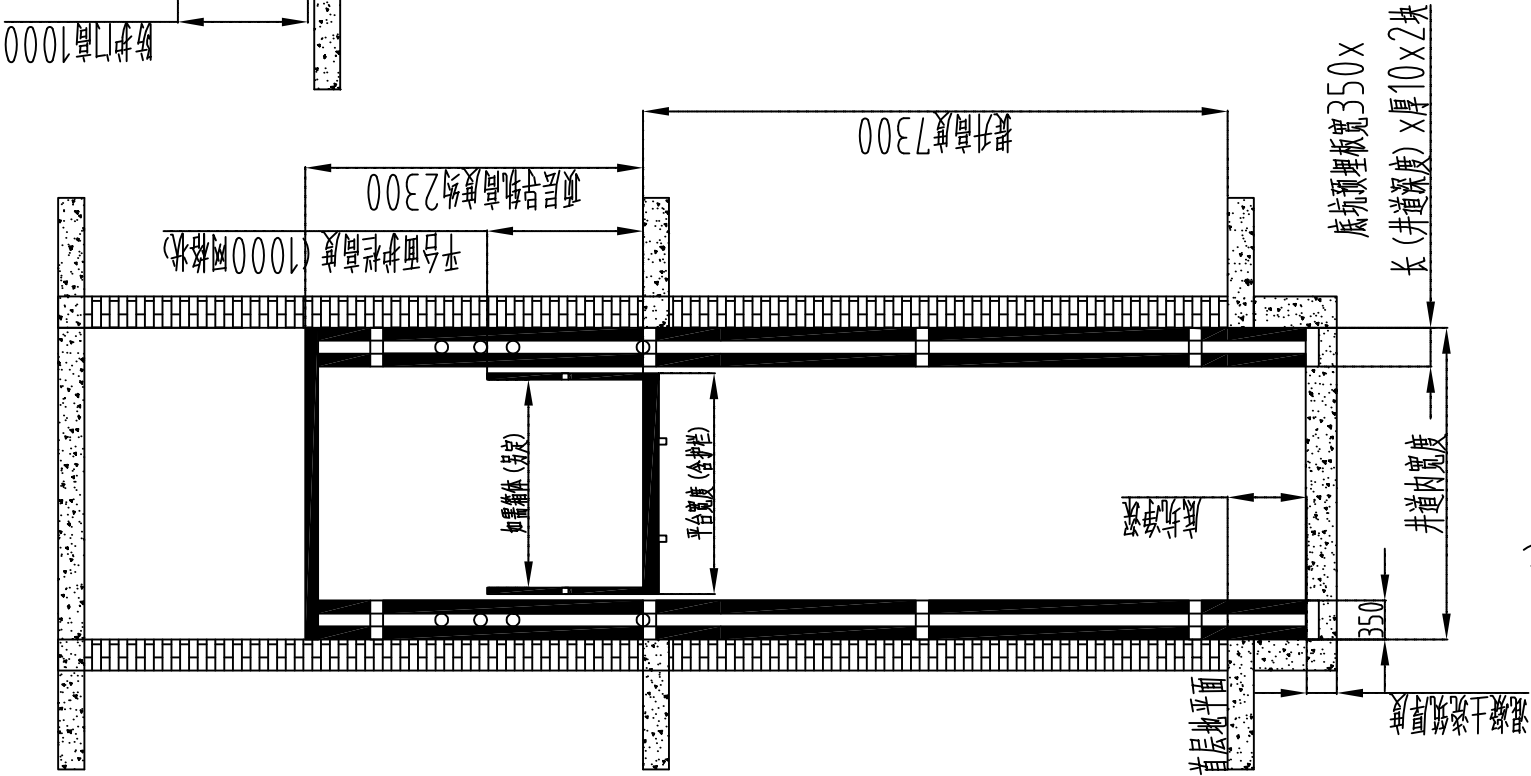


用 户 名 称	登 记 单 号	2014年12月08日
制 图 单 位	日 期	

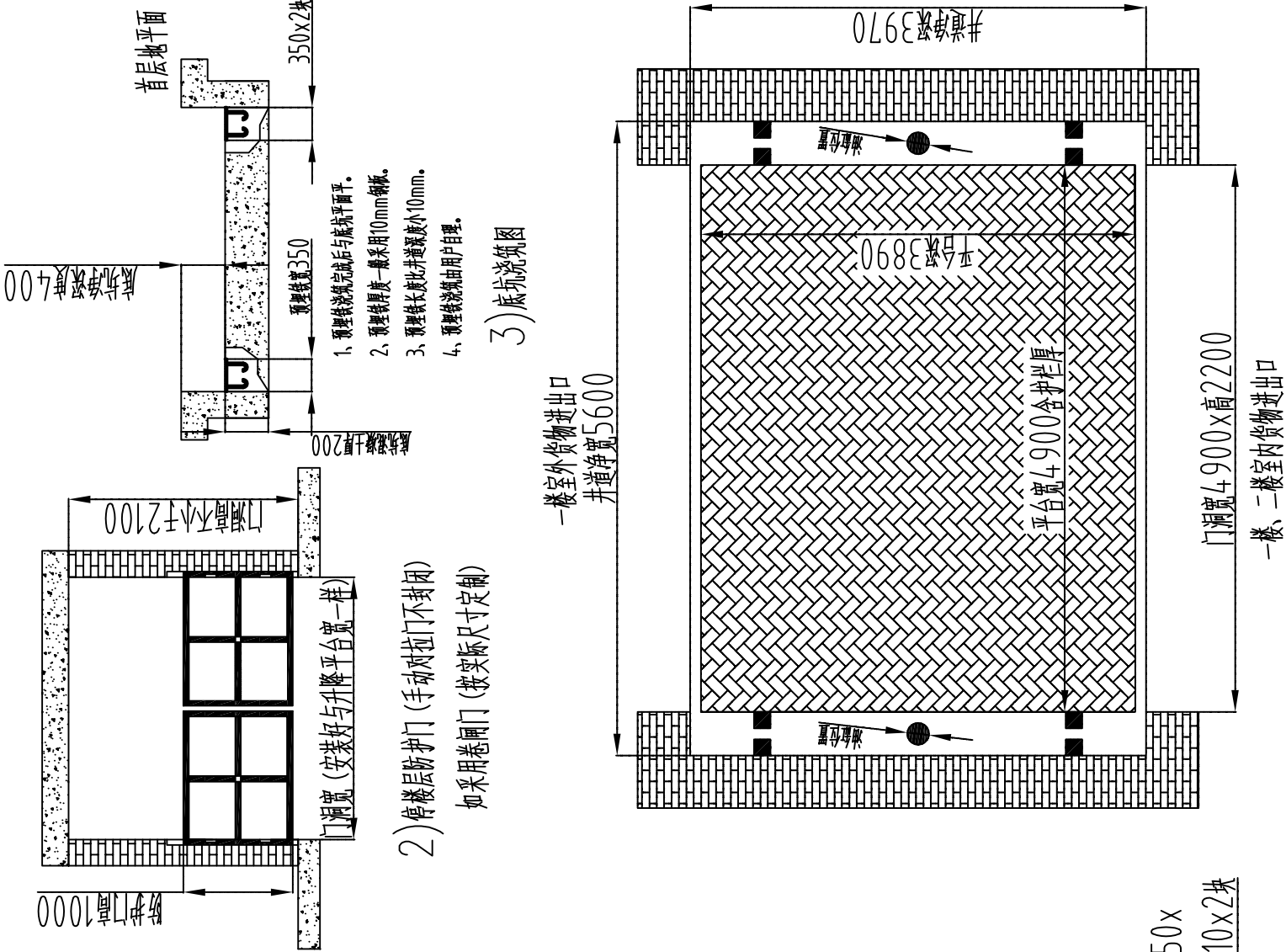
注：此图仅供参考，不作为法律依据。

电话：0571-65111051

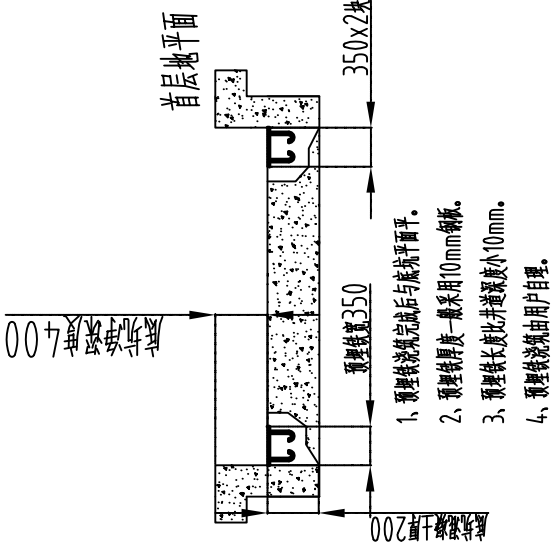
1) 立面布置图



4) 平面布置图



3) 底坑浇筑图



2) 停楼层防护门 (手动对拉门不封闭)
如采用卷闸门 (按实际尺寸定制)

技术要求说明

- 1、安装位置结构：土建结构、室内安装。
- 2、停层：2层2块门。
- 3、载重：8000Kg。
- 4、提升高度：7300mm。
- 5、底坑深度：深400。
- 6、井道尺寸：宽5600×深3970，宽5600方向进出货。
- 7、平台尺寸：宽4900×深3890，宽4900方向进出货。
- 8、升降平台护栏：护栏高1500，采用方管制作，1.5mm板封闭。
- 9、开门形式：电动卷闸门，不要全密封的，要有孔的门，共3套。
- 10、门洞尺寸：宽4900×高2200。
- 11、卷闸门尺寸：宽5000×高2300×3套。
- 12、联动形式：卷闸门与指令楼层联动。
- 13、指令按钮：每层配单独指令按钮，每个指令按钮盒上配一个急停按钮，当急停按钮关闭时，其余楼层指令按钮不工作。
- 14、控制柜：控制柜安装在首层升降平台四周2米内，如用户需要接至指定位置，超过2米时，相关电线电缆、及安装由用户自理。
- 15、液压系统：液压系统安装在首层升降平台四周1米内，如用户需要接至指定位置，超过1米时，相关油管接头、及安装由用户自理。
- 16、升降平台外围封闭：升降平台外围封闭由用户自理。
- 17、土建回填装填：底坑、楼层开孔、井道四壁砖墙、彩钢板封闭、门洞回填、门洞密封、门洞装填及使用涉及土建均由用户自理。
- 18、本图纸为注明尺寸均为 (mm)。

5) 预埋铁尺寸图

