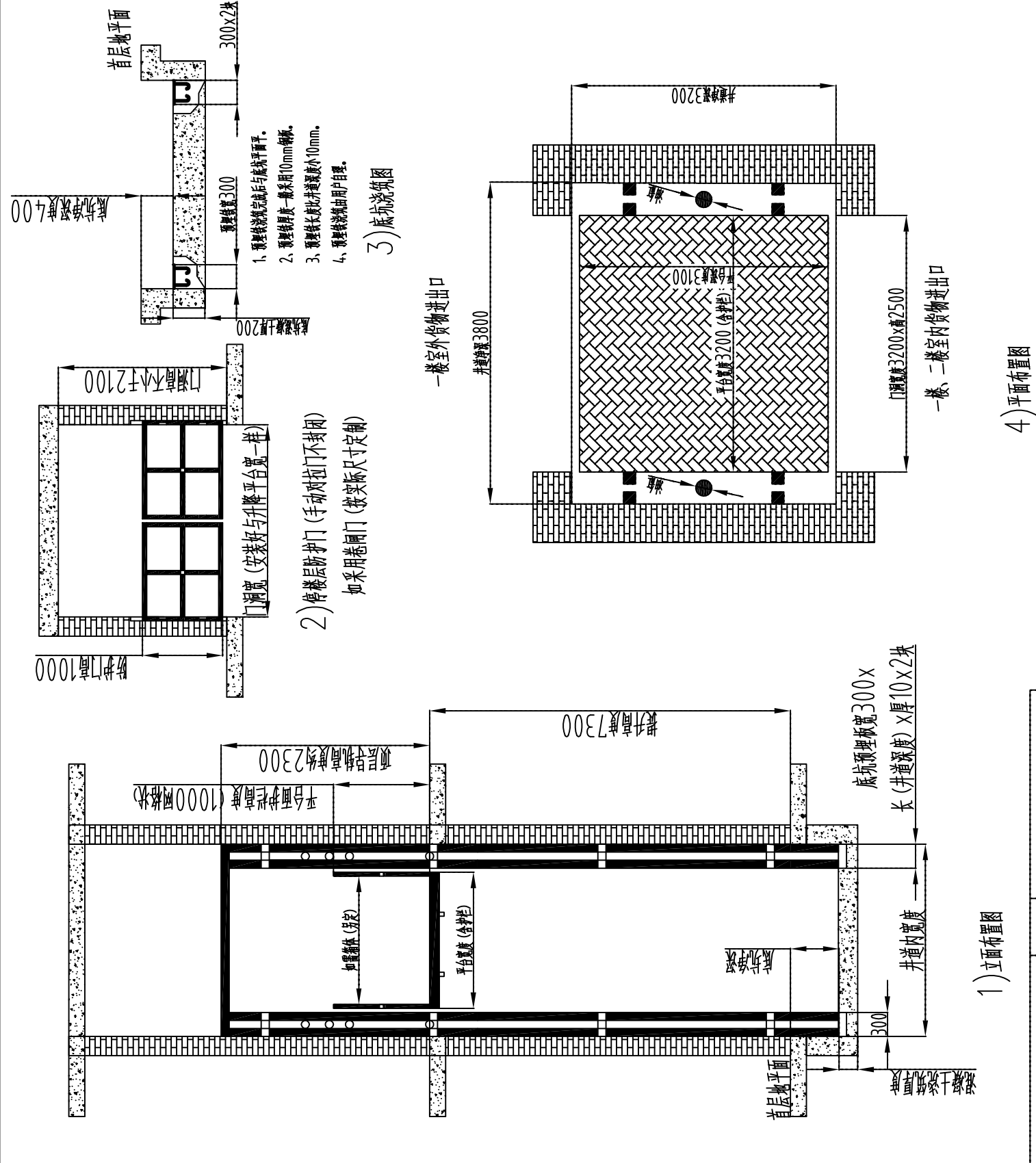


图 纸 编 号	
图 纸 名 称	
图 纸 日 期	
图 纸 人 员	
图 纸 审 核	

图 纸 名 称	图 纸 编 号
图 纸 日 期	2014年2月5日
图 纸 人 员	图 纸 审 核

图 纸 编 号: 图 纸 日 期: 图 纸 人 员: 图 纸 审 核:



技术要求说明

- 1、安装位置结构: 土建结构、室内安装。
- 2、停层: 2层2站3门。
- 3、载重: 4000Kg。
- 4、提升高度: 7300mm。
- 5、底坑深度: 深400。
- 6、井道尺寸: 宽3800×深3200, 宽3800方向进出货。
- 7、平台尺寸: 宽2200×深3100, 宽3200方向进出货。
- 8、升降平台护栏: 护栏高1000, 采用方管制作, 网格式, 不封闭。
- 9、开门形式: 电动卷帘门, 共3套。
- 10、门洞尺寸: 宽3200×高2500。
- 11、卷帘门尺寸: 宽3400×高2500×3套。
- 12、联动形式: 卷帘门与指令楼层联动。
- 13、指令按钮: 每层配单独指令按钮, 每个指令按钮盒上配一个急停按钮, 当急停按钮关闭时, 其余楼层指令按钮不工作。
- 14、控制柜: 控制柜安装在首层升降平台四周2米内, 如用户需要接至指定位置, 超过2米时, 相关电缆线缆、及安装由用户自理。
- 15、液压系统: 液压系统安装在首层升降平台四周2米内, 如用户需要接至指定位置, 超过2米时, 相关油管接头、及安装由用户自理。
- 16、升降平台外围封闭: 升降平台外围由用户自理。
- 17、土建回填装填: 底坑、楼层开孔、井道四壁砖墙、彩钢瓦封闭、门洞回填、门洞密封、门洞装填及使用涉及土建均由用户自理。
- 18、本图纸为过图尺寸均为 (mm)。