

图 纸 编 号	
制 图	
设 计 表	
审 核	

用 户 名 称	杭 州 玖 筑 机 电 有 限 公 司
制 图 单 位	

签 字 盖 章

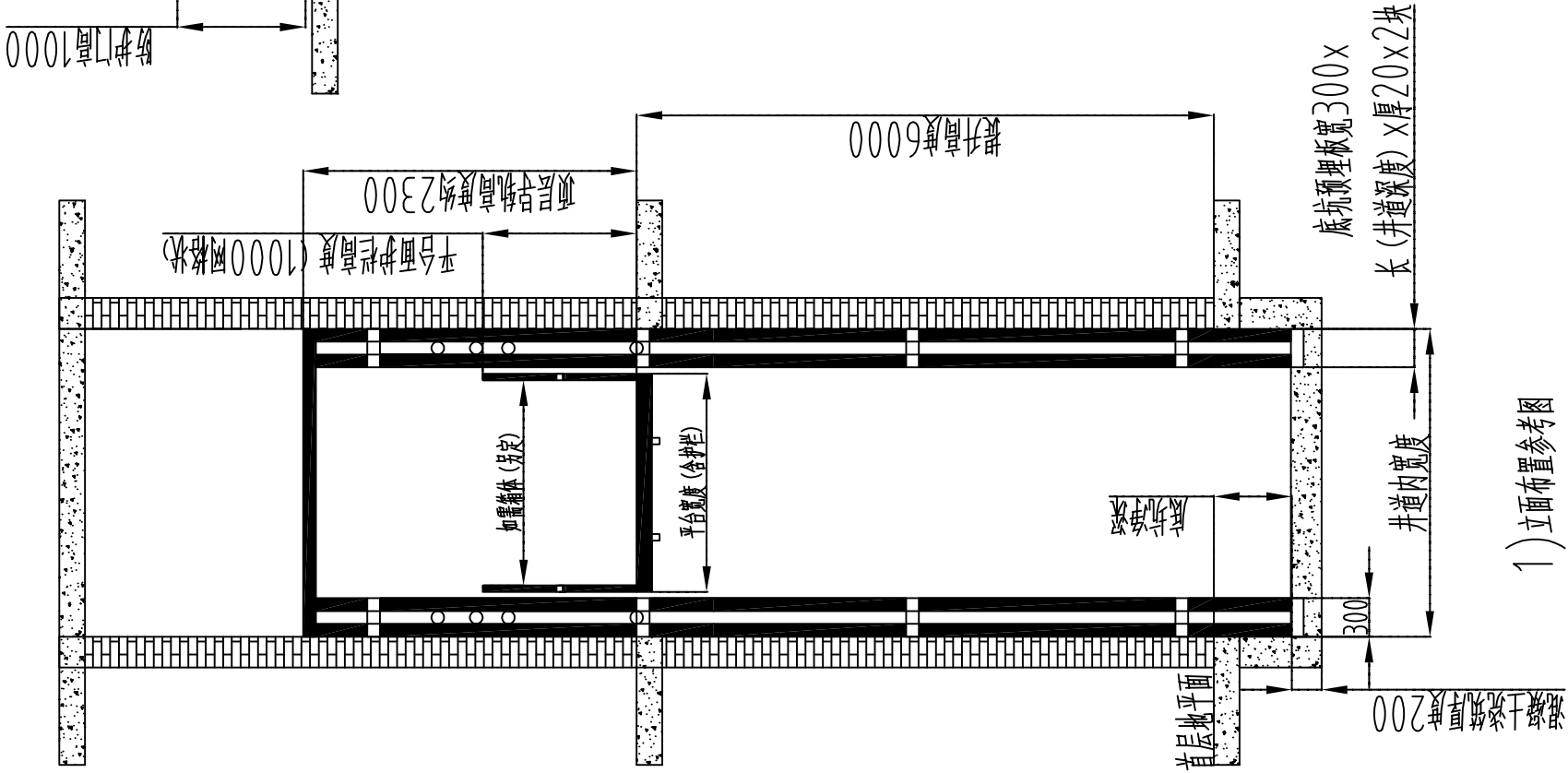
日 期

2014年12月26日

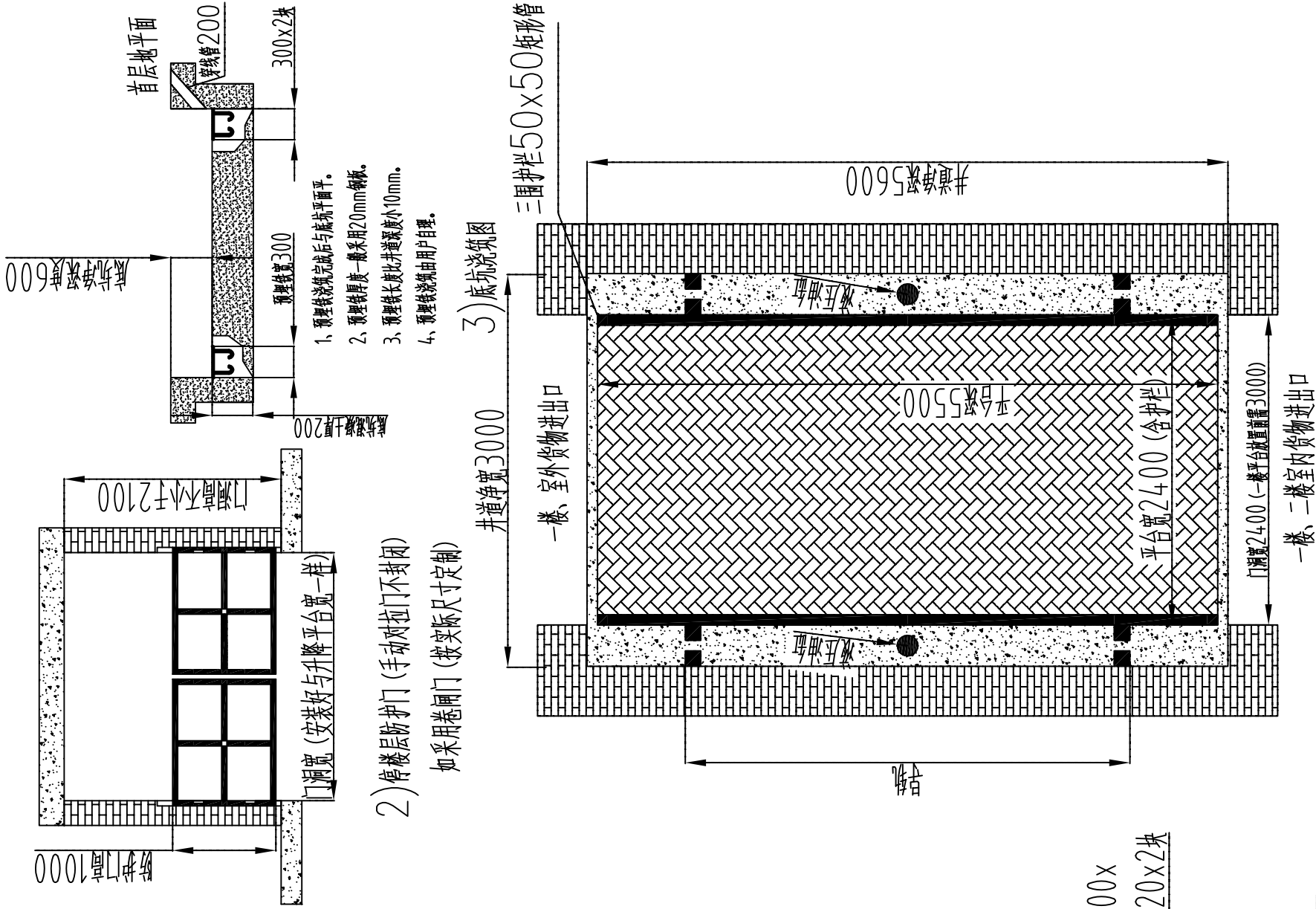
注：此图不得以翻版、复制或仿造。

电 话：0571-65111051

1) 立面布置参考图



4) 平面布置图



技术要求说明

- 1、安装位置结构: 室内安装, 四周原有土建墙。
- 2、停层: 2层2站2门。
- 3、载重: 8000Kg。
- 4、提升高度: 6000mm。
- 5、底坑深度: 深600。
- 6、井道尺寸: 宽3000×深5600, 宽4300方向进出货。
- 7、平台尺寸: 宽2400×深5500, 宽2400方向进出货。
- 8、升降平台护栏: 护栏高2000, 采用方管制作, 网格状, 不封闭。
- 9、开门形式: 电动卷帘门, 用户原有3套, 安装时直接接电。
- 10、门洞尺寸: 用户原配已有。
- 11、卷帘门尺寸: 用户原配已有。
- 12、联动形式: 卷帘门与指令楼层联动。
- 13、显示楼层按钮盒: 每层配单独指令显示楼层按钮, 每个指令按钮盒上配一个急停按钮, 当急停按钮关闭时, 其余楼层指令按钮不工作。
- 14、控制柜: 控制柜安装位于首层升降平台四周2米内, 如用户需要接至指定位置, 超过2米时, 相关柜线电缆、及安装由用户自理。
- 15、液压系统: 液压系统安装位于首层升降平台四周8米内, 如用户需要接至指定位置, 超过1米时, 相关油管接头、及安装由用户自理。
- 16、升降平台外围封闭: 升降平台外围封闭由用户自理。
- 17、土建回填装填: 底坑、楼层开孔、井道四壁砖墙、彩钢瓦封闭、门洞回填、门洞密封、门洞装填及使用涉及土建均匀用户自理。
- 18、本图纸为注明尺寸均为 (mm)。

5) 预埋铁尺寸图

