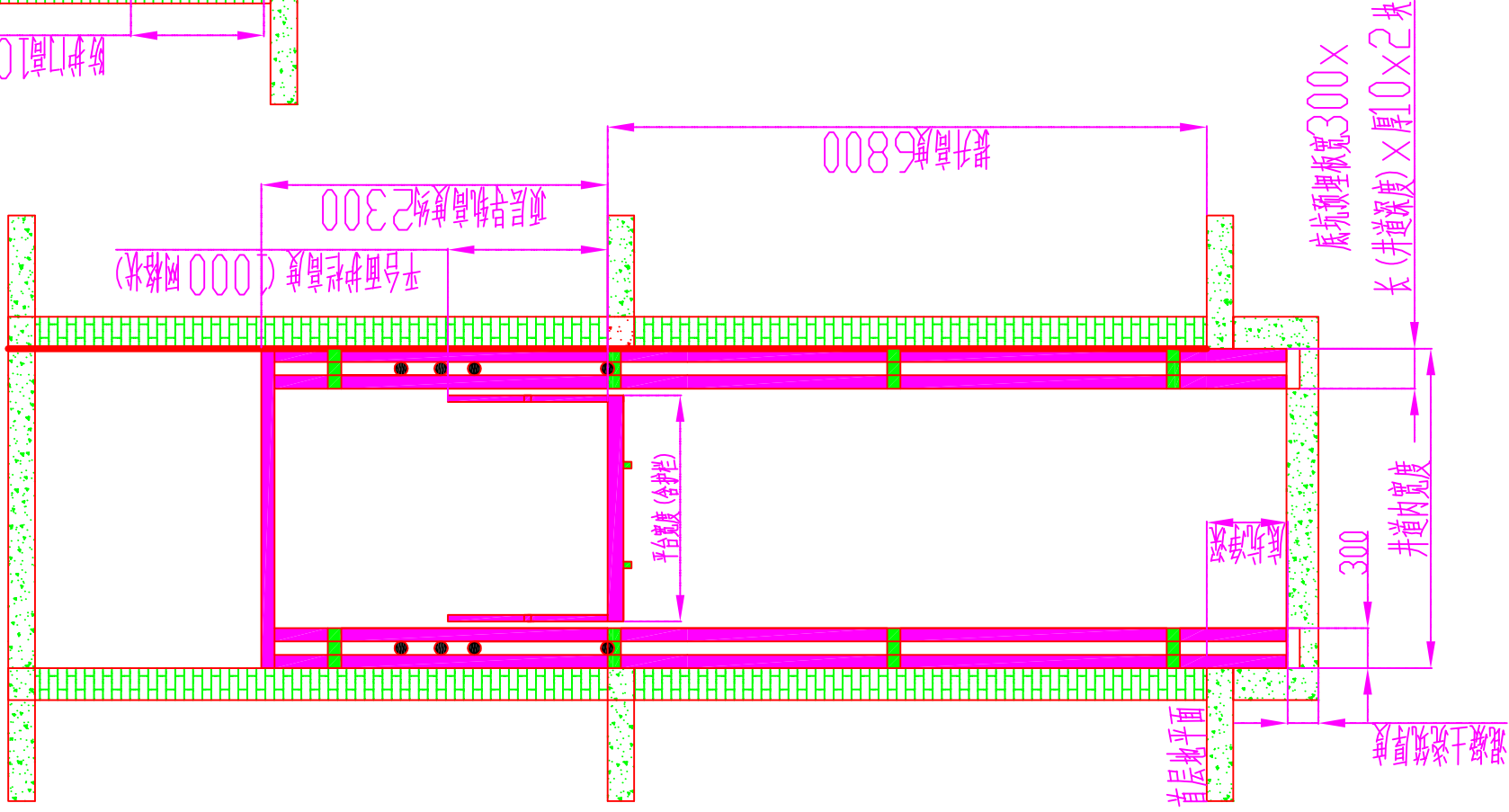
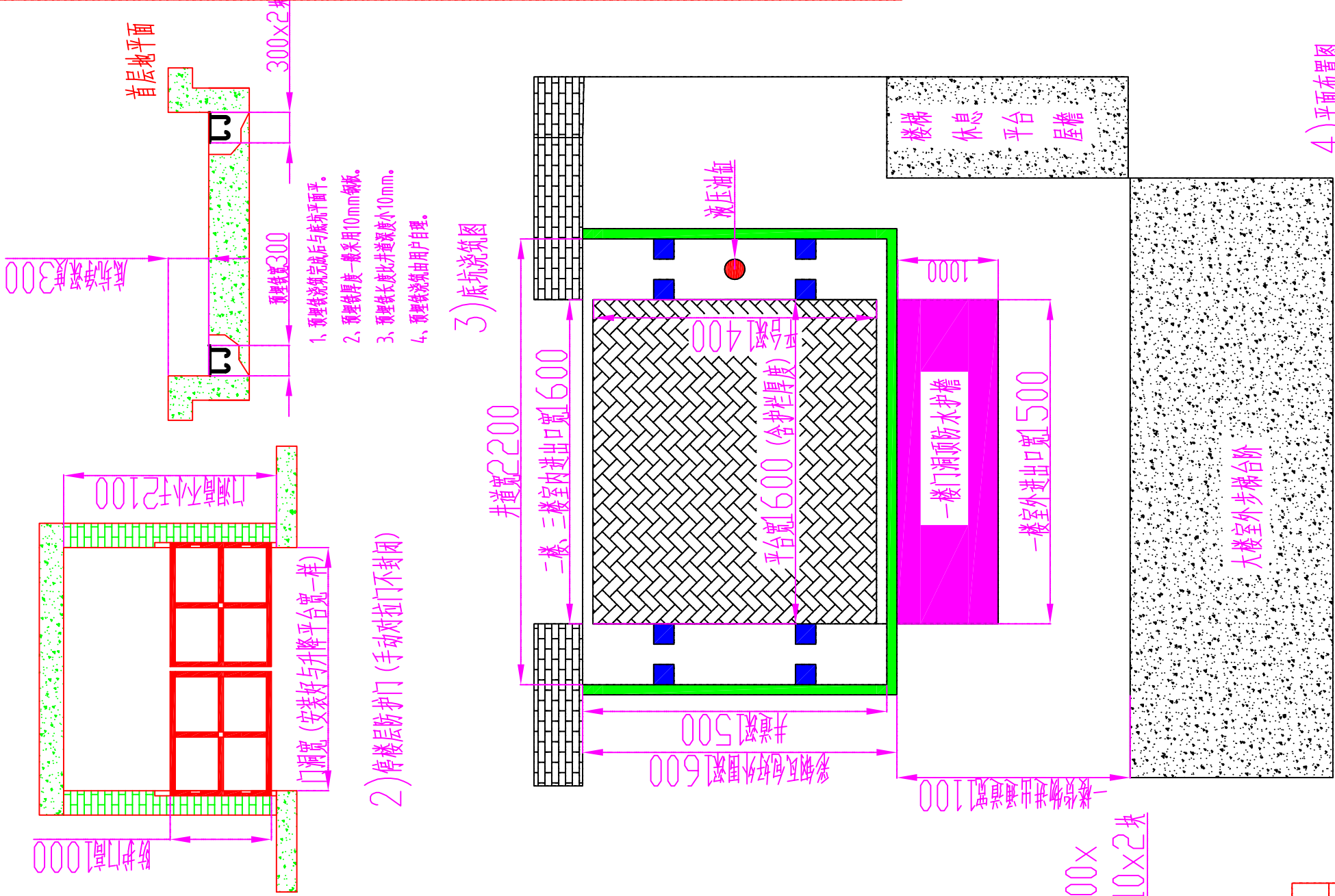


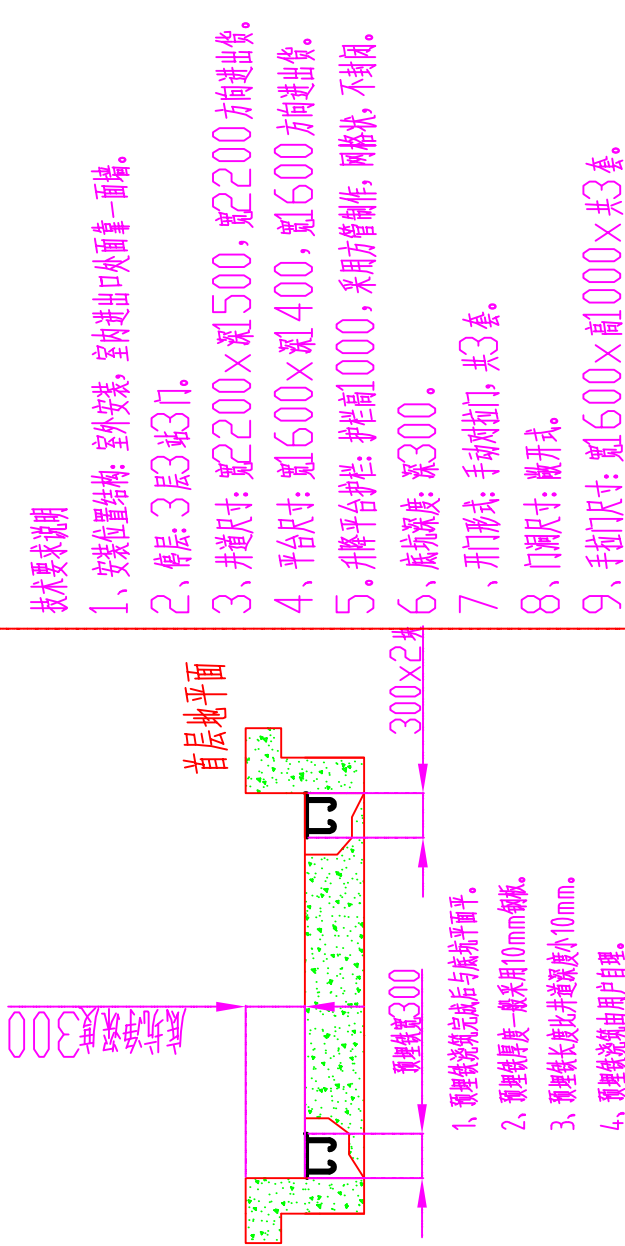
1) 立面布置图效果图



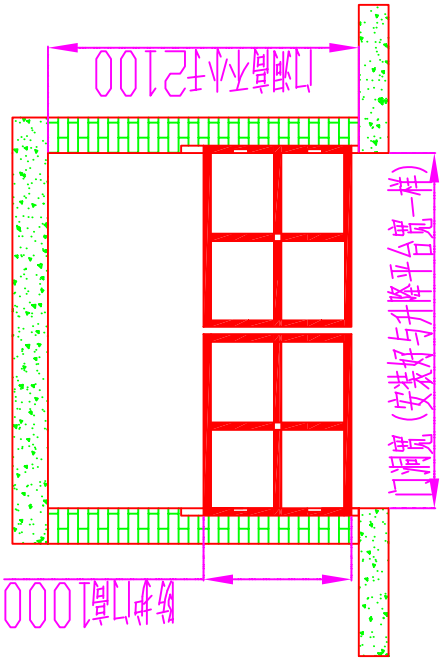
4) 平面布置图



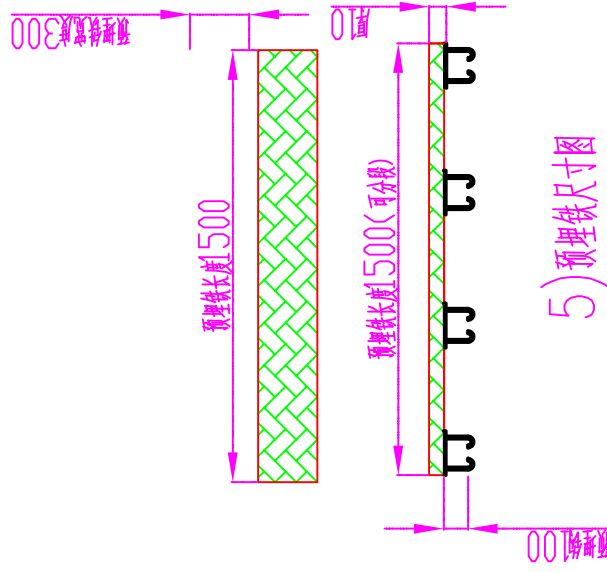
3) 底坑浇筑图



2) 停楼层防护门(手动对拉门不封闭)



5) 预埋铁尺寸图



技术要求说明

- 1、安装位置结构：室外安装，室内进出口外面靠一面墙。
- 2、停层：3层3站3门。
- 3、井道尺寸：宽2200×深1500，宽2200方向进出货。
- 4、平台尺寸：宽1600×深1400，宽1600方向进出货。
- 5、升降平台护栏：护栏高1000，采用方管制作，网格状，不封闭。
- 6、底坑深度：深300。
- 7、开门形式：手动对拉门，共3套。
- 8、门洞尺寸：敞开式。
- 9、手拉门尺寸：宽1600×高1000×共3套。
- 10、联动形式：手拉门与指令楼层按钮联动。
- 11、指令按钮：每层配单独指令按钮，每个指令按钮盒上配一个急停按钮，当急停按钮关闭时，其余楼层指令按钮不工作。
- 12、控制柜：控制柜安装在首层升降平台四周2米内，如用户需要接至指定位置，超过2米时，相关电线电缆、及安装由用户自理。
- 13、液压泵站：液压泵站安装在首层升降平台四周1米内，如用户需要接至指定位置，超过1米时，相关油管接头、及安装由用户自理。
- 14、升降平台外围封闭：三围彩钢瓦封闭。
- 15、土建回填装填：底坑、楼层开孔、外墙表面平整，每层进出口处斜街、门洞回填、门洞整改、门洞装潢及使用涉及土建均由用户自理。
- 16、本图纸为注明尺寸均为(m)。